



**Nichtrostender
Betonstahl Top12**
Dauerhaft und
ästhetisch bauen



**Swiss
Steel**
Group

Hohe Anforderungen an eine gekratzte Sichtbetonfassade.

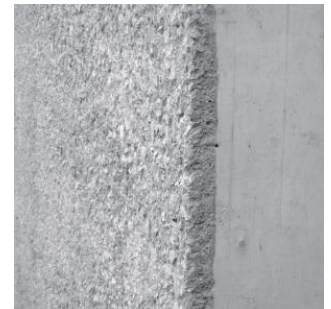
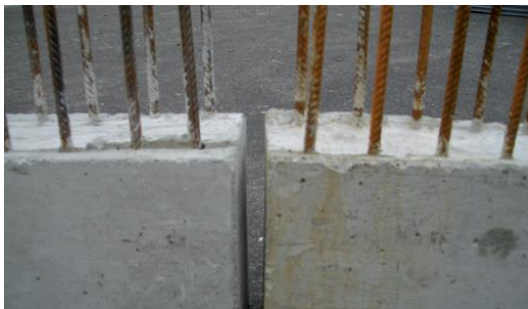
Eine gestaltete Betonoberfläche ist ein häufiger Wunsch von Bauherren und Architekten. Im vorliegenden Fall wurde die Betonoberfläche nach 24 Stunden ausgeschalt und gekratzt. Bei dieser Bearbeitung können bis zu 15 mm grosse Stücke Gesteinskörnung des eingesetzten Kalksteinbetons herausgekratzt werden und lokal die Bewehrungsüberdeckung reduzieren, zudem ist eine optimale Nachbehandlung des Betons schwierig. Um den Aspekten Ästhetik und Dauerhaftigkeit gleichermassen zu genügen, bietet sich die Verwendung von robuster Bewehrung an.

- Objekt: Wohnhaus in Küsnacht, ZH
- Anwendung Top12: äussere Bewehrung der Betonfassade
- Bauherr: (privat)
- Architekt: Gret Lowenberg Architekten GmbH, Zürich
- Ingenieur: APT Ingenieure GmbH, Zürich
- Ausführung: 2008–2009

Top12 von Steeltec:

Betonstahl mit erhöhtem Korrosionswiderstand

Der Betonstahl Top12 weist einen Chromanteil von 12% auf und verfügt dadurch über einen erhöhten Korrosionswiderstand. Er erfüllt alle Anforderungen der Norm SIA 262 an einen Betonstahl B500B. Erhältlich ist der Stahl im Dimensionsbereich 8–43 mm im Schweizer Stahlhandel. Im Hochbau eignet sich Top12 für Bauteile, die durch Bewehrungskorrosion infolge Karbonatisierung gefährdet sind. Weitere Anwendungsgebiete sind schlanke Bauteile mit geringer Bewehrungsüberdeckung oder ästhetisch anspruchsvolle Sichtbetonbauten (keine Korrosionsschäden und keine Rostflecken infolge korrodierender Anschlussbewehrung).



Weitere Informationen über unsere Produktpalette aus Werkzeugstahl, rost-, säure- und hitzebeständigen Stählen sowie Edelbaustählen finden Sie unter www.swisssteelgroup.com

Entdecken Sie außerdem unser Green Steel Portfolio auf www.swissgreensteel.com

Die in diesem Dokument enthaltenen Informationen und Daten entsprechen Standard- oder Mittelwerten und stellen keine Gewährleistung oder Garantie für Mindest- oder Höchstwerte dar. Die in unseren Werkstoffprüfzeugnissen enthaltenen Angaben sind allein maßgeblich. Anwendungsempfehlungen für die in diesem Dokument beschriebenen Werkstoffe dienen lediglich zur Orientierung, damit der Leser eine eigene Entscheidung treffen kann, und stellen keine ausdrückliche oder stillschweigende Gewährleistung oder Garantie dafür dar, dass ein Werkstoff für eine bestimmte Anwendung geeignet ist.

Änderungen, Irrtümer und Druckfehler vorbehalten. Die gewünschten Leistungsmerkmale sind nur dann verbindlich, wenn sie bei Vertragsabschluss ausschließlich vereinbart werden.

07.11.23 Rev. N°1

Swiss Steel Group
Steeltec AG / Steeltec GmbH:
Emmenbrücke / Düsseldorf / Gebze
info.engineering@swisssteelgroup.com