



**Nichtrostender
Betonstahl Top12**
Korrosionswiderstand
bei hoher
Chloridbelastung

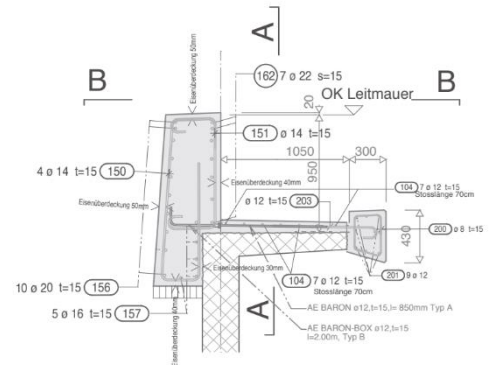
Die Galerien am Simplonpass wurden Instand gesetzt und u.a. mit Leitmauern versehen. Erfahrungsgemäss finden in Bauteilen im Spritzwasserbereich von Strassengalerien – insbesondere solcher ohne Wintersperre – grosse Aufkonzentrationen von Chloriden aus Tausalzen statt. Messungen im Rahmen der Zustandserfassung an der Galerierückwand ergaben Chloridgehalte von ca. 2 M.-%/Z auf Bewehrungshöhe (in 2–3 cm Tiefe). Um auch bei derartiger Belastung Bewehrungskorrosion zu vermeiden, wurde die Leitmauer mit Top12 bewehrt (Bügel und strassenseitige Längsbewehrung) und 4–5 cm überdeckt.

- Objekt: Josefgalerie der Simplonpassstrasse (A9)
- Anwendung Top12: Bewehrung der Leitmauern
- Bauherr: Bundesamt für Strassen ASTRA
- Ingenieur: IM Ingenieurbüro Maggia AG, IUB Bern AG, Weder AG Naters
- Ausführung: 2010

Top12:

Betonstahl mit erhöhtem Korrosionswiderstand

Der Betonstahl Top12 weist einen Chromanteil von 12% auf und verfügt dadurch über einen erhöhten Korrosionswiderstand. Er erfüllt alle Anforderungen der Norm SIA 262 an einen Betonstahl B500B. Erhältlich ist der Stahl im Dimensionsbereich 8–43 mm im Schweizer Stahlhandel. Top12 eignet sich für Bauteile, die durch Bewehrungskorrosion infolge Einwirkung von Chloriden oder infolge Karbonatisierung des Betons gefährdet sind. Stahlbeton mit Top12 ist auch bei exponierten Bauteilen über eine Instandsetzungsfreie Nutzungsdauer von bis 100 Jahren beständig.



Weitere Informationen über unsere Produktpalette aus Werkzeugstahl, rost-, säure- und hitzebeständigen Stählen sowie Edelbaustählen finden Sie unter www.swisssteelgroup.com

07.11.23 Rev. N°1

Entdecken Sie außerdem unser Green Steel Portfolio auf www.swissgreensteel.com

Die in diesem Dokument enthaltenen Informationen und Daten entsprechen Standard- oder Mittelwerten und stellen keine Gewährleistung oder Garantie für Mindest- oder Höchstwerte dar. Die in unseren Werkstoffprüfzeugnissen enthaltenen Angaben sind allein maßgeblich. Anwendungsempfehlungen für die in diesem Dokument beschriebenen Werkstoffe dienen lediglich zur Orientierung, damit der Leser eine eigene Entscheidung treffen kann, und stellen keine ausdrückliche oder stillschweigende Gewährleistung oder Garantie dafür dar, dass ein Werkstoff für eine bestimmte Anwendung geeignet ist.

Änderungen, Irrtümer und Druckfehler vorbehalten. Die gewünschten Leistungsmerkmale sind nur dann verbindlich, wenn sie bei Vertragsabschluss ausschließlich vereinbart werden.

Swiss Steel Group
Steeltec AG / Steeltec GmbH:
Emmenbrücke / Düsseldorf / Gebze
info.engineering@swisssteelgroup.com