



**Nichtrostender
Betonstahl Top12**
Schnell und sicher
auch in besonders
exponierten Lagen

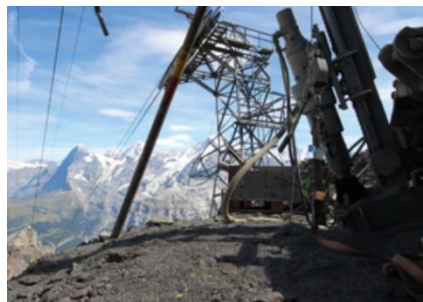


**Swiss
Steel**
Group

Anker mit Top12 für Skifahrerrampe und Liftturm.

Es wurde Zeit, der 1968 erstellten Bergstation Schilthorn etwas neues Leben einzuhauchen. Also baute man 2015/2016 eine Skifahrerrampe und einen Liftturm an. Keine einfache Aufgabe auf dieser Höhe, den topografischen Verhältnissen und der Bodenbeschaffenheit. Doch da gab's eine wirksame Geheimwaffe: Der nichtrostende Betonstahl Top12 wehrt jeden Angriff ab, der ihn zum Korrodieren bringen könnte. Er schützt die 18 m langen Anker der Skiliftrampe und des Liftturms am Schilthorn dauerhaft im Fels und Permafrost. Und da 18 m für den Hinauftransport per Bahn oder Helikopter etwas gar lang gewesen wäre, wurden 3 m messende Teile Stück für Stück zusammengefügt und das Ganze verbaut. Wobei dank dem Top12 ein spezieller Korrosionsschutz der Übergänge nicht nötig war. Ein wesentlich geringerer Aufwand also gegenüber herkömmlichen Stahlelementen, die zudem 50% schwerer wären.

- Objekt: Bergstation Schilthorn
- Anwendung Top12: Anbau Skifahrerrampe und Liftturm
- Bauherr: Schilthornbahn AG
- Ausführende Unternehmung: Ghelma AG Spezialtiefbau
- Ingenieur: Theiler Ingenieure AG, Martin Dietrich
- Ausführung: 2015–2016



Weitere Informationen über unsere Produktpalette aus Werkzeugstahl, rost-, säure- und hitzebeständigen Stählen sowie Edelbaustählen finden Sie unter www.swisssteelgroup.com

Entdecken Sie außerdem unser Green Steel Portfolio auf www.swissgreensteel.com

Die in diesem Dokument enthaltenen Informationen und Daten entsprechen Standard- oder Mittelwerten und stellen keine Gewährleistung oder Garantie für Mindest- oder Höchstwerte dar. Die in unseren Werkstoffprüfzeugnissen enthaltenen Angaben sind allein maßgeblich. Anwendungsempfehlungen für die in diesem Dokument beschriebenen Werkstoffe dienen lediglich zur Orientierung, damit der Leser eine eigene Entscheidung treffen kann, und stellen keine ausdrückliche oder stillschweigende Gewährleistung oder Garantie dafür dar, dass ein Werkstoff für eine bestimmte Anwendung geeignet ist.

Änderungen, Irrtümer und Druckfehler vorbehalten. Die gewünschten Leistungsmerkmale sind nur dann verbindlich, wenn sie bei Vertragsabschluss ausschließlich vereinbart werden.

Keine Chance für Korrosion mit Top12

Durch einen Chromanteil von mehr als 12% bietet dieser Betonstahl einen dauerhaften Korrosionsschutz – selbst wenn die Einbettung alles andere als perfekt und das Grundwasser aggressiv ist. Das komplette Anker-System am Schilthorn besteht aus nichtrostenden Komponenten und erfüllt gemäss Schweizer Norm SIA 267:2013 alle Anforderungen der Schutzstufe 2b. Nicht nur entfallen zusätzliche Massnahmen zum Korrosionsschutz – da das Ganze leichter ist, können die Bohrlochdurchmesser kleiner sein. Die jetzt nicht mehr so geheime Korrosionsabwehrwaffe Top12 mit der Fließgrenze von 670 N/mm² gibt's als Stabstahl in den Dimensionen 28, 36 und 43 mm. Wo immer der Top12 im Spiel ist, hat der Bösewicht Rost keinen Stich.