



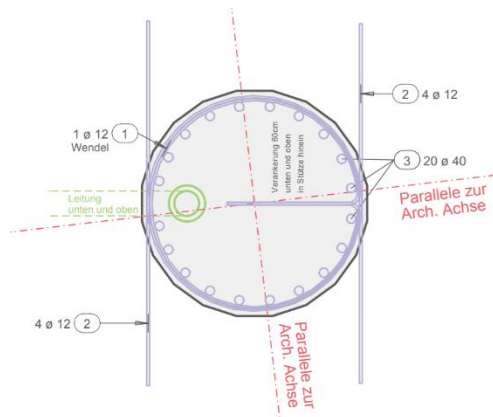
**Höherfester
Betonstahl Top700**
Verbesserte Platznutzung
dank reduziertem
Bewehrungsgehalt



**Swiss
Steel**
Group

Im Zentrum von Schaan wurde ein neuer Bushof mit Tiefgarage errichtet. Die Erdbebenlast des 1400 m² grossen Dachs wird von 6 zylindrischen Ortbetonstützen getragen. Für die Stützen von 5 Metern Höhe und 1 Meter Durchmesser war die Verwendung von höherfestem Betonstahl technisch sinnvoll (Verbesserung der Platzsituation) und wirtschaftlich.

- Objekt: Bushof, Schaan FL
- Anwendung Top700: Bewehrung der Ortbetonstützen
- Bauherr: Land Liechtenstein
- Architekt: Ritter Jon Architekturbüro, Vaduz
- Ingenieur: Ferdi Heeb AG, Schaan
- Ausführung: 2009–2010



Top700 von Steeltec: Höherfester Betonstahl

Der Betonstahl Top700 weist eine gegenüber normalem Betonstahl um 40% erhöhte Fließgrenze auf. Er ist im Register normkonformer Betonstähle nach Norm SIA 262 aufgeführt. Erhältlich ist der Stahl in den Dimensionen 26, 30, 34 und 40 mm im Schweizer Stahlhandel. Hinweise und weitere Beispiele zur Verwendung höherfester Betonstähle finden sich unter

www.steelforconstruction.com/de/produkte/top700

Eigenschaften Top700

Duktilitätsklasse	B
Fließgrenze f_{sk} in N/mm ²	≥700
Verhältnis $(f_t/f_s)_k$	≥1.08
Dehnung bei Höchstlast ϵ_{uk}	≥5.0
Elastizitätsmodul in N/mm ²	205'000

Weitere Informationen über unsere Produktpalette aus Werkzeugstahl, rost-, säure- und hitzebeständigen Stählen sowie Edelbaustählen finden Sie unter www.swisssteelgroup.com

07.11.23 Rev. N°1

Entdecken Sie außerdem unser Green Steel Portfolio auf www.swissgreensteel.com

Die in diesem Dokument enthaltenen Informationen und Daten entsprechen Standard- oder Mittelwerten und stellen keine Gewährleistung oder Garantie für Mindest- oder Höchstwerte dar. Die in unseren Werkstoffprüfzeugnissen enthaltenen Angaben sind allein maßgeblich. Anwendungsempfehlungen für die in diesem Dokument beschriebenen Werkstoffe dienen lediglich zur Orientierung, damit der Leser eine eigene Entscheidung treffen kann, und stellen keine ausdrückliche oder stillschweigende Gewährleistung oder Garantie dafür dar, dass ein Werkstoff für eine bestimmte Anwendung geeignet ist.

Änderungen, Irrtümer und Druckfehler vorbehalten. Die gewünschten Leistungsmerkmale sind nur dann verbindlich, wenn sie bei Vertragsabschluss ausschließlich vereinbart werden.

Swiss Steel Group
Steeltec AG / Steeltec GmbH:
Emmenbrücke / Düsseldorf / Gebze
info.engineering@swisssteelgroup.com