



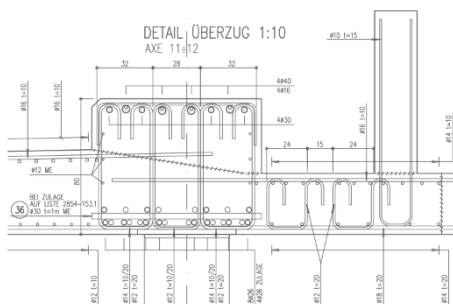
**Höherfester
Betonstahl Top700**
Platz sparen
und Bewehrungsgehalt
reduzieren



**Swiss
Steel**
Group

Die Badresidenz überzeugt architektonisch durch geschickte Interaktion mit und Einbettung in die Umgebung. Hangseitig befindet sich eine Einstellhalle. Die Zugkräfte dieser Hallendecke werden durch ein obliegendes Zugglied aufgenommen. Dieser Überzug ist sehr stark bewehrt. Um einen zu hohen Bewehrungsgehalt zu vermeiden und die Betonierfähigkeit nicht einzuschränken, wurde für die obliegende Längsarmierung höherfester Stahl verwendet.

- Objekt: Badresidenz Hirschen, Ennetbaden
- Anwendung Top700: Bewehrung des Überzugs des Einstellhallendaches
- Bauherr: Badresidenz Hirschen AG, Baden
- Architekt: Atelier West Architekten AG, Baden
- Ingenieur: MWV Bauingenieure AG, Baden
- Unternehmer: Hächler AG, Wettingen
- Ausführung: 2009–2010



Visualisierungen: resolutions, Zürich; Fotos: René Rötheli, Baden



Top700 von Steeltec: Höherfester Betonstahl

Der Betonstahl Top700 weist eine gegenüber normalem Betonstahl um 40% erhöhte Fließgrenze auf. Er ist im Register normkonformer Betonstähle nach Norm SIA 262 aufgeführt. Erhältlich ist der Stahl in den Dimensionen 26, 30, 34 und 40 mm im Schweizer Stahlhandel. Hinweise und weitere Beispiele zur Verwendung höherfester Betonstähle finden sich unter

www.steelforconstruction.com/de/produkte/top700

Eigenschaften Top700	
Duktilitätsklasse	B
Fließgrenze f_{sk} in N/mm ²	≥700
Verhältnis $(f_t/f_s)_k$	≥1.08
Dehnung bei Höchstlast ϵ_{uk}	≥5.0
Elastizitätsmodul in N/mm ²	205'000

Weitere Informationen über unsere Produktpalette aus Werkzeugstahl, rost-, säure- und hitzebeständigen Stählen sowie Edelbaustählen finden Sie unter www.swisssteelgroup.com

07.11.23 Rev. N°1

Entdecken Sie außerdem unser Green Steel Portfolio auf www.swissgreensteel.com

Die in diesem Dokument enthaltenen Informationen und Daten entsprechen Standard- oder Mittelwerten und stellen keine Gewährleistung oder Garantie für Mindest- oder Höchstwerte dar. Die in unseren Werkstoffprüfzeugnissen enthaltenen Angaben sind allein maßgeblich. Anwendungsempfehlungen für die in diesem Dokument beschriebenen Werkstoffe dienen lediglich zur Orientierung, damit der Leser eine eigene Entscheidung treffen kann, und stellen keine ausdrückliche oder stillschweigende Gewährleistung oder Garantie dafür dar, dass ein Werkstoff für eine bestimmte Anwendung geeignet ist.

Änderungen, Irrtümer und Druckfehler vorbehalten. Die gewünschten Leistungsmerkmale sind nur dann verbindlich, wenn sie bei Vertragsabschluss ausschließlich vereinbart werden.

Swiss Steel Group
Steeltec AG / Steeltec GmbH:
Emmenbrücke / Düsseldorf / Gebze
info.engineering@swisssteelgroup.com