

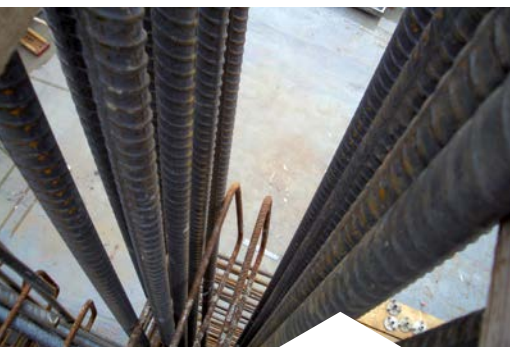
Schlanker bauen

Höherfester Betonstahl Top700

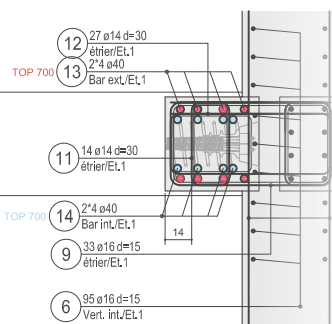


Steeltec

Member of Swiss Steel Group



Top700: Hochbelastete, schlanke Ortbetonstützen



Die Erweiterung der Schule «Collège du Léman» erforderte den Neubau einer 2-fach-Turnhalle. Die in Ortbetonbauweise erstellten Hauptstützen der Halle sind sehr hoch belastet (6 MN auf einen Querschnitt von 50 cm x 50 cm). Ein zu hoher Bewehrungsgehalt konnte durch den Einsatz des Top700 verhindert werden.

Objekt: Collège du Léman, Renens VD

Anwendung Top700: Bewehrung der hochbelasteten Ortbetonstützen einer Turnhalle

Bauherr: Gemeinde Renens

Architekt: Atelier Esposito & Javet, Lausanne

Ingenieur: Ingeni SA, Lausanne und Grignoli Muttoni Partner, Lugano

Ausführung: 2007-2008

Top700: Höherfester Betonstahl

Der Betonstahl Top700 weist eine gegenüber normalem Betonstahl um 40% erhöhte Fließgrenze auf. Er ist im Register normkonformer Betonstähle nach Norm SIA 262 aufgeführt. Erhältlich ist der Stahl in den Dimensionen 26, 30, 34 und 40 mm im Schweizer Stahlhandel. Hinweise und weitere Beispiele zur Verwendung höherfester Betonstähle finden sich unter www.swiss-steel.com/top700.

Eigenschaften Top700

Duktilitätsklasse	B
Fließgrenze f_{sk} in N/mm ²	≥700
Verhältnis $(f_t/f_s)_k$	≥1.08
Dehnung bei Höchstlast ϵ_{uk}	≥5.0
Elastizitätsmodul in N/mm ²	205 000

SWISS STEEL AG

Emmenweidstrasse 90
CH-6020 Emmenbrücke
Tel.: 041 209 51 51
Fax: 041 209 52 55
www.swiss-steel.com