

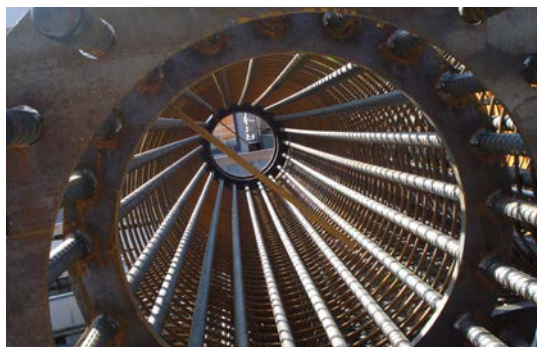
Stahl sparen

Höherfester Betonstahl Top700

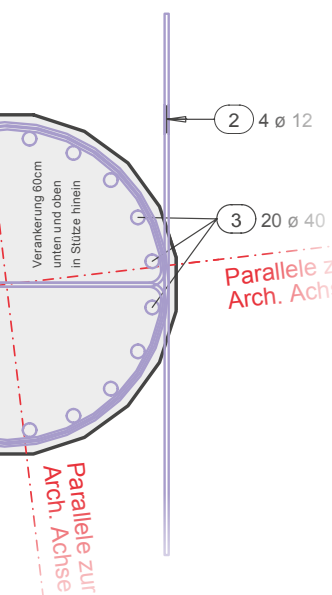


Steeltec

Member of Swiss Steel Group



Top700: Hochbelastete Ortbetonstützen



Im Zentrum von Schaan wurde ein neuer Bushof mit Tiefgarage errichtet. Die Erdbebenlast des 1'400 m² grossen Dachs wird von 6 zylindrischen Ortbetonstützen getragen. Für die Stützen von 5 Metern Höhe und 1 Meter Durchmesser war die Verwendung von höherfestem Betonstahl technisch sinnvoll (Verbesserung der Platzsituation) und wirtschaftlich.

Objekt: Bushof, Schaan FL

Anwendung Top700: Bewehrung der Ortbetonstützen

Bauherr: Land Liechtenstein

Architekt: Ritter Jon Architekturbüro, Vaduz

Ingenieur: Ferdi Heeb AG, Schaan

Ausführung: 2009–2010

Top700: Höherfester Betonstahl

Der Betonstahl Top700 weist eine gegenüber normalem Betonstahl um 40% erhöhte Fließgrenze auf. Er ist im Register normkonformer Betonstähle nach Norm SIA 262 aufgeführt. Erhältlich ist der Stahl in den Dimensionen 26, 30, 34 und 40 mm im Schweizer Stahlhandel. Hinweise und weitere Beispiele zur Verwendung höherfester Betonstähle finden sich unter www.swiss-steel.com/top700.

Eigenschaften Top700

Duktilitätsklasse	B
Fließgrenze f_{sk} in N/mm ²	≥700
Verhältnis $(f_t/f_s)_k$	≥1.08
Dehnung bei Höchstlast ϵ_{uk}	≥5.0
Elastizitätsmodul in N/mm ²	205 000

SWISS STEEL AG

Emmenweidstrasse 90
CH-6020 Emmenbrücke
Tel.: 041 209 51 51
Fax: 041 209 52 55
www.swiss-steel.com